
Application de la directive 91/271/CEE

Bruno RAKEDJIAN

DEB – direction de l'eau et de la biodiversité

Bruno.rakedjian@developpement-durable.gouv.fr

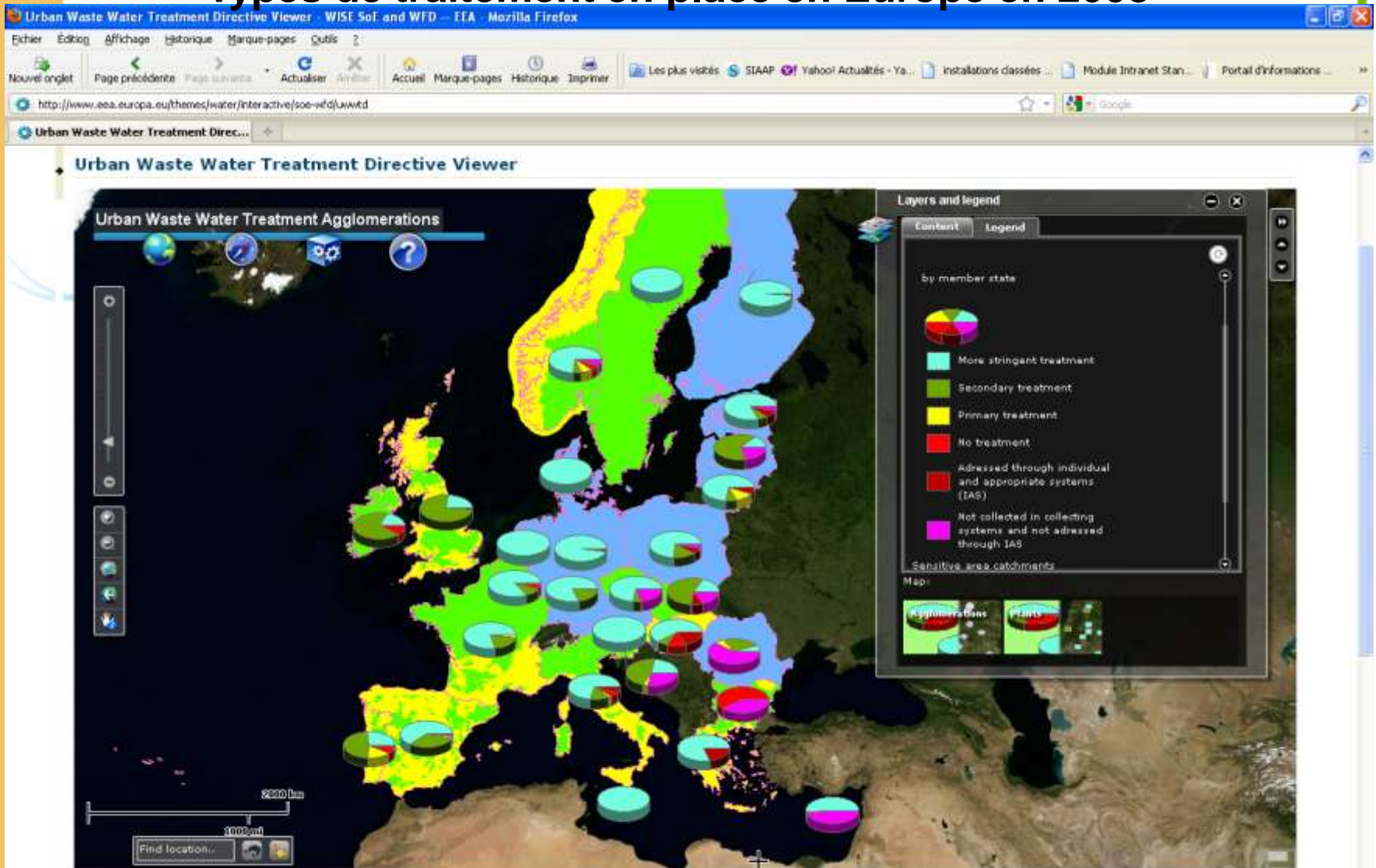
Mai 2011- SYNTEAU



Ressources, territoires et habitats
Énergie et climat
Prévention des risques
Développement durable
infrastructures, transports et logement

Présent
pour
l'avenir

Types de traitement en place en Europe en 2008



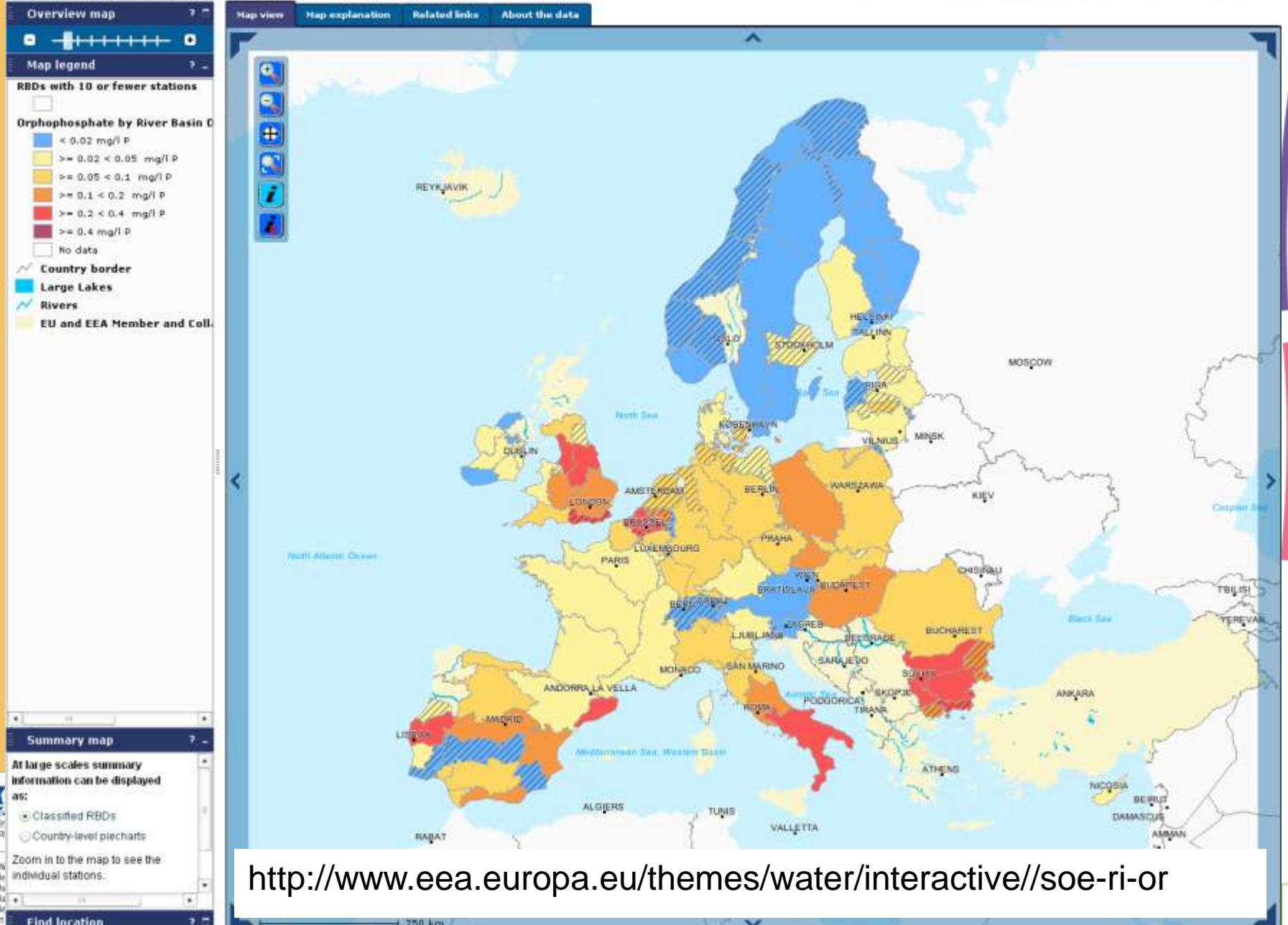
Share with others



<http://www.eea.europa.eu/themes/water/interactive/soe-wfd/uwwtd>

Orthosphates qualité comparée des rivières en Europe en 2008

Mean annual orthophosphate in rivers for the latest reported year




Portail d'informations sur l'assainissement communal - Mozilla Firefox

Fichier Édition Affichage Historique Marque-pages Outils ?

Portail d'informations sur l'assainiss...

Accès géographique Accès par liste Glossaire Recueil de textes Liens utiles Aide utilisateur Services

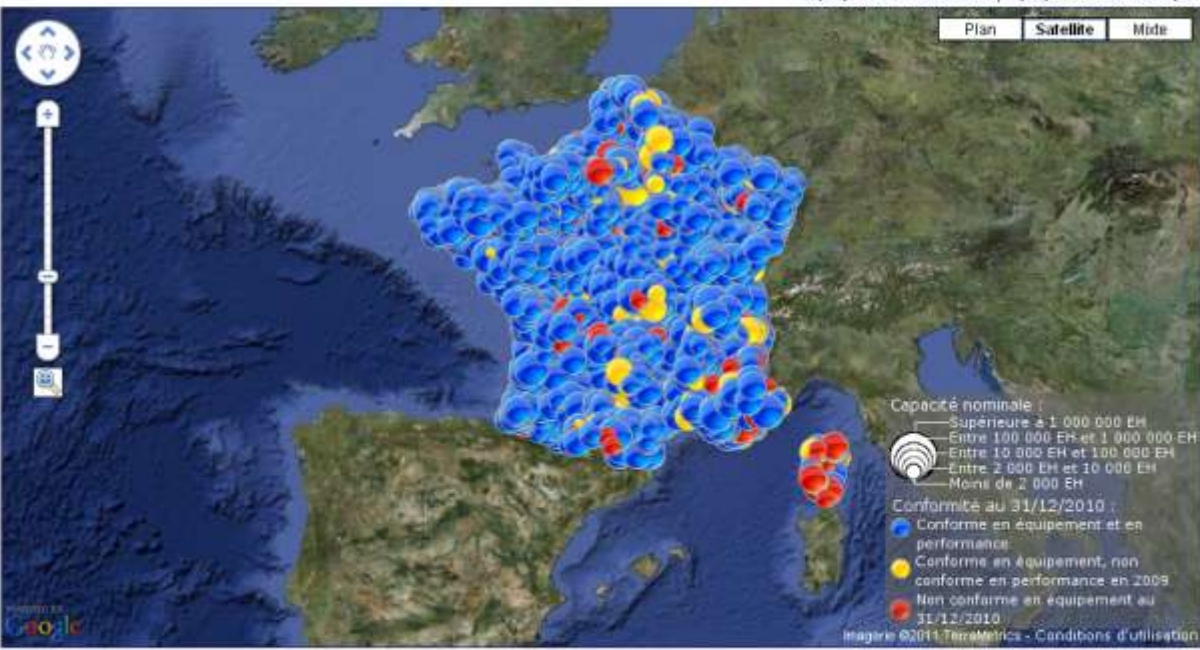

MINISTÈRE DE L'ÉCOLOGIE, DU DÉVELOPPEMENT DURABLE, DES TRANSPORTS ET DU LOGEMENT
 Portail d'information sur l'assainissement communal

Situation au 31/12/2010 des stations de traitement des eaux usées

Rechercher une commune

A propos de la conformité | A propos des données qualitatives

Plan Satellite Mide



Capacité nominale :

- Supérieure à 1 000 000 Eh
- Entre 100 000 Eh et 1 000 000 Eh
- Entre 10 000 Eh et 100 000 Eh
- Entre 2 000 Eh et 10 000 Eh
- Moins de 2 000 Eh

Conformité au 31/12/2010 :

- Conforme en équipement et en performance
- Conforme en équipement, non conforme en performance en 2009
- Non conforme en équipement au 31/12/2010

Magie ©2011 TerraMetrics - Conditions d'utilisation

Bienvenue sur le portail d'informations sur l'assainissement communal !

Pour l'année 2009, la France comptait dans sa base de données 19 200 agglomérations d'assainissement comprenant 19 400 stations de traitement des eaux usées (STEU) qui représentaient une charge globale de 76 millions d'Equivalents-habitants (Eh) pour une capacité épuratoire de l'ensemble des STEU de 96 millions d'Eh. Les agglomérations de plus de 2000 Eh étaient au nombre de 3 216 pour 3 300 stations de traitement des eaux usées (Certaines agglomérations sont composites et comportent plusieurs stations). Elles représentent une charge polluante de 70 millions d'Eh. 17% des agglomérations pèsent plus de 90% de la pollution issue du rejet des eaux usées des collectivités.



Ministère de l'écologie, du Développement durable, des Transports et du Logement